

## Сигнализатор уровня сыпучих материалов и жидкостей СУ-Е81(82)-...

СУ-Е81-...



СУ-Е82-...



**Сигнализатор уровня СУ-Е81(82)-...** (далее – сигнализатор) служит для определения и контроля уровня сыпучих материалов мелких и средних фракций (зерно, крупы, песок, порода, уголь, отсев, и т.п.) и жидкостей в различных емкостях и бункерах.

Сигнализатор рассчитан на длительную непрерывную работу и может устанавливаться в любом пространственном положении.

Датчик вывешивается непосредственно на собственном кабеле.

Появление контролируемого материала в зоне срабатывания сигнализатора (10 мм от вершины конуса или чувствительной поверхности) приводит к изменению логического состояния его выходных контактов (нормально открытый контакт – замыкается, нормально закрытый – размыкается). Выход материала из чувствительной зоны сигнализатора обеспечивает возврат его контактов в исходное состояние.

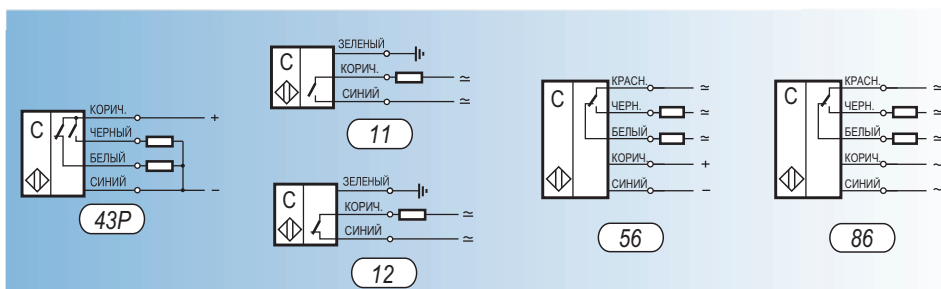
В качестве дополнительного оборудования предлагается адаптер позволяющий значительно расширить способы установки и крепления датчика на объекте:

- на трос или цепь с помощью скобы такелажной (входит в комплект поставки адаптера);
- на металлорукав, трубу или непосредственно на корпус емкости за внутреннее резьбовое отверстие 3/4" (см. габаритные размеры).

### Технические характеристики:

|  | Наименование - датчики серии СУ-Е81(82)-...  |  |   |  |
|--|--|--|---|--|
|  | 4-х проводные датчики постоянного напряжения | 3-х проводные датчики переменного / постоянного напряжения | 5-и проводные датчики пост. напряжения с релейным выходом | 5-и пров. датчики переменного напряж. с релейным выходом |
|  | ... 43P / ...431P                            | ... 11<br>... 12   | ... 56  | ... 86   |
| Расстояние срабатывание, м   | 10   |  |   |  |
| Напряжение питания, В  | 10...30 DC / 5 DC                            | 20...250AC/ 20...320DC                                     | 24 DC   | 220 AC   |
| Напряжение коммутации нагрузкой контактами реле, В   | -  | -  | 240 AC / 60 DC  | 240 AC / 60 DC   |
| Макс. коммутируемый ток, I <sub>max</sub> , мА   | 250  | 500  | 1000  | 1000   |
| Остаточный ток, I мА   | -  | ≤1,7   | -   | -  |
| Падение напряжения при I <sub>max</sub> , В  | ≤2,5   | ≤7,5   | -   | -  |
| Диапазон рабочих температур, °С  | -  |  |   |  |
| • высокотемпературные - ВТ   | t= -15°...+105°С                             |  | t= -15°...+85°С   |  |
| • типовое исполнение   | t= -25°...+75°С                              |  |   |  |
| • низкотемпературные - НТ  | t= -45°...+65°С                              |  |   |  |
| Степень защиты по ГОСТ 14254-96  | IP68   |  |   |  |
| Подключение с помощью кабеля, L=2м   | 4x0,25 мм <sup>2</sup>                       | 3x0,34 мм <sup>2</sup>                                     | 5x0,25 мм <sup>2</sup>                                    | 5x0,25 мм <sup>2</sup>                                   |
| При заказе другой длины, в конце наименования указать количество метров (см. пример обозначения) | полиформальдегид                             |  |   |  |
| Материал корпуса   | полиформальдегид                             |  |   |  |
| Габаритные размеры без адаптера, мм  | Ø32x115/Ø32x97                               |  | Ø32x134/Ø32x117   |  |
| Габаритные размеры с адаптером, мм   | Ø32x150/Ø32x132,5                            |  | Ø32x170/Ø32x153   |  |
| Масса, без адаптера, с кабелем 2м, кг  | 0,155/0,14                                   |  | 0,18/0,16   |  |

### Схемы подключения:



Сигнализатор уровня сыпучих материалов и жидкостей СУ-Е81(82)-...-... изготавливаются в нескольких модификациях, отличающихся друг от друга схемой подключения, напряжением питания, диапазоном рабочих температур и длиной кабеля.

Пример обозначения изделия в документации и заказах:

**СУ-Е82-11-НТ-4**

Формат корпуса: 81, 82

Количество и вид контактов датчика:

11 - 2-х проводные датчики с нормально открытым (NO);

12 - 2-х проводные датчики с нормально закрытым (NC);

43P- 4-х проводные датчики с переключающим контактом (NO/NC) с типом ключа PNP, U=10-30V, 431P - U=5V;

56, 86 - 5-и проводные датчики с релейным выходом, на постоянное и переменное напряжение.

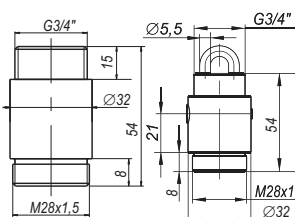
Температурный диапазон эксплуатации:

ВТ-высокотемпературные, НТ-низкотемпературные, без обозначения-типовое исполнение

Длина кабеля:

4 - длина кабеля в метрах, возможно 2, 4, 6, 8, 10 м, без обозначения длина кабеля - 2 м.

## Дополнительное оборудование к сигнализаторам серии СУ-Е-...



**Адаптеры с такелажной скобой и без нее.**

обеспечивают монтаж датчика на трубу (через наружную резьбу адаптера 3/4" адаптера с помощью муфты 3/4) или подвешивание на трос (цепь) за установленную на адаптере такелажную скобу.

**Муфта 3/4** - предназначена для соединения датчика ДРС-Е, (через наружную резьбу адаптера 3/4" адаптера) с металлической трубой, для дальнейшей установки в бункере.



**Муфта РКВ-20** - предназначена для соединения датчика ДРС-Е, (через наружную резьбу адаптера 3/4" адаптера) с металлорукавом или металлорукавом в ПВХ оболочке, для дальнейшей установки в бункере.



**Поворотный резьбовой крепежный элемент РКН 90°-20** - предназначен для присоединения металлорукава и металлорукава в ПВХ к стенке емкости под углом 90°. Резьбовой крепежный элемент РКН 90 имеет трубную цилиндрическую резьбу - G3/4 и комплектуется гайкой.



**Металлорукав РМПИ-20 в ПВХ изоляции** - может быть использован для установки сигнализатора уровня в емкостях и бункерах различного типа. ПВХ оболочка металлорукава обеспечивает водонепроницаемость, защиту кабеля от вредного воздействия окружающей среды, значительно увеличивает прочность на разрыв. Металлорукав в ПВХ оболочке не поддерживает горение.



**Трос в ПВХ оболочке диаметром 4 мм** - может быть использован для установки сигнализатора уровня в емкостях и бункерах различного типа. ПВХ оболочка металлорукава обеспечивает водонепроницаемость, стойкость к вредному воздействию окружающей среды, значительно увеличивая срок службы.



При использовании троса для установки сигнализатора рекомендуется применять следующий такелаж:



**РЫМ-БОЛТ М8**

В комплекте:

- 1) Рым-болт - 1шт;
- 2) Шайба М8 - 1шт;
- 3) Шайба пруж. 8 - 1шт;
- 4) Гайка М8 - 1шт.

**КОУШ М4**

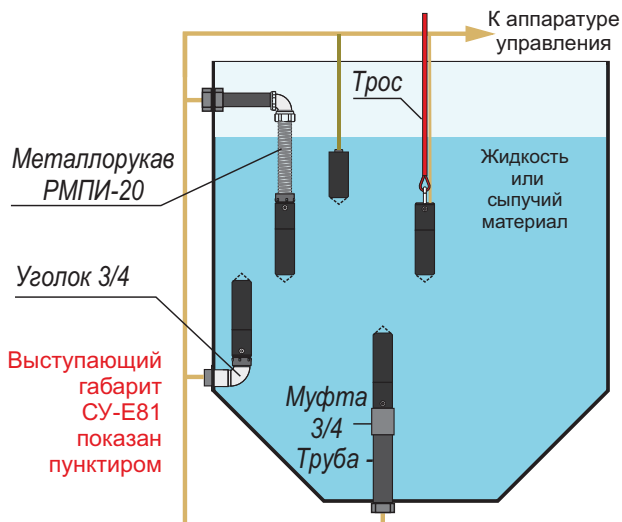


**СКОБА ТАКЕЛАЖНАЯ М8**



**ЗАЖИМ ТРОСА ДВОЙНОЙ М4**

## Варианты установки СУ-Е81(82)-...



## Габаритные размеры

