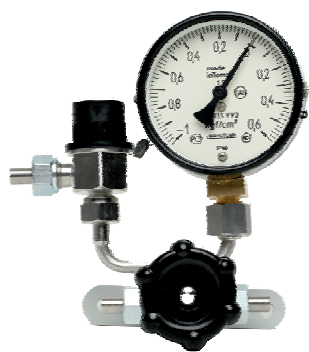


## Регулятор давления РД-1, редуктор давления РД-10



РД-1



РД-10

Регулятор давления РД-1 (ИБЯЛ.493611.001) и редуктор давления РД-10 (5Л2.955.001) предназначены для снижения давления в газовых смесях при значительных колебаниях давления на входе (РД-1), а также для контроля давления по манометру и предотвращения повышения давления с помощью клапана (РД-10).

Характеристика	Значение	Примечание
<ul style="list-style-type: none"> <li>- температура окружающей среды, °С</li> <li>- относительная влажность воздуха, %</li> <li>- атмосферное давление, мм рт. ст.</li> </ul>	от +5 до +50 30-80 630-800	
Обеспечивает постоянство избыточного давления на выходе, кгс/см при расходе, л/мин. и изменении давления на входе, кгс/см <sup>2</sup>	0,8 0,5 0,9-30	РД-1
Обеспечивает снижение избыточного давления смеси, кгс/см <sup>2</sup> при изменении давления на входе в пределах 10 %	от 10 до 0,1	РД-10
Параметры газовой смеси: <ul style="list-style-type: none"> <li>- температура, °С</li> <li>- содержание пыли, г/м<sup>3</sup></li> <li>- расход, л/мин.</li> </ul>	от +5 до +50 0,001 8-12	
Открытие предохранительного клапана, кгс/см <sup>2</sup>	1,8 / 0,2	РД-1 / РД-10
Закрытие предохранительного клапана, кгс/см <sup>2</sup>	0,9 / 0,1	РД-1 / РД-10
Габаритные размеры, мм	133X127X128 180X100X227	РД-1 РД-10
Масса, кг, не более	1,8/1,5	РД-1 / РД-10