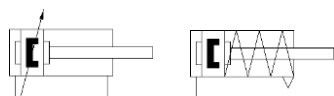


FVBC

Стандартный цилиндр по ISO 15552



Описание

- Стандартный пневмоцилиндр соответствует ISO 15552;
- Доступные диаметры поршня 32 ... 100 мм;
- Диапазон рабочего хода 10 ... 2.000 мм;
- Регулируемое пневматическое демпфирование обеспечивает плавный останов в конечных положениях, что позволяет продлить ресурс пневмоцилиндров;
- Специальные пазы для установки датчиков конечных положений;
- Широкая номенклатура принадлежностей обеспечивает максимальную гибкость при монтаже и эксплуатации;
- Производство пневмоцилиндров и специальных исполнений в России

Характеристики

Диаметр поршня, мм		32	40	50	63	80	100	
Тип		Двустороннего действия						
Рабочая среда		Сжатый воздух по ISO 8573-1:2010 [7:4:4] (степень фильтрации 40 мкм)						
Рабочее давление, МПа	стандартный	0,1 ... 1,0						
	низкое трение	0,01 ... 1,0						
Испытательное давление, МПа		1,5						
Рабочая температура, °C		-20 ... +80						
Скорость перемещения, мм/с	стандартный	50 ... 1 000						
	низкое трение	5 ... 1 000						
Тип демпфирования		Эластичное механическое и регулируемое пневматическое						
Положение монтажа		Любое						
Допуски для рабочего хода, мм	10 ... 500 мм	0 ... 2,0						
	501 ... 1 000 мм	0 ... 2,4						
	1 001 ... 1 500 мм	0 ... 2,8						
	1 501 ... 2 000 мм	0 ... 3,2						
Резьба штока	наружная	M10x1,25	M12x1,25	M16x1,5	M16x1,5	M20x1,5	M20x1,5	
	внутренняя	M6	M8	M10	M10	M12	M12	
Длина демпфирования, мм		27			30		36	
Макс. энергия останова в конце хода, Дж		0,1	0,2	0,2	0,5	0,9	1,2	
Присоединительная резьба		G1/8	G1/4		G3/8		G1/2	

Допустимая скорость удара:

$$V_{perm.} = \sqrt{\frac{2 \times E_{perm.}}{m_{intrinsic} + m_{Load}}}$$

$V_{perm.}$ - Допустимая скорость удара

$E_{perm.}$ - Макс. допустимая энергия удара

$m_{intrinsic}$ - Перемещаемая масса частей привода

Максимальная допустимая нагрузка:

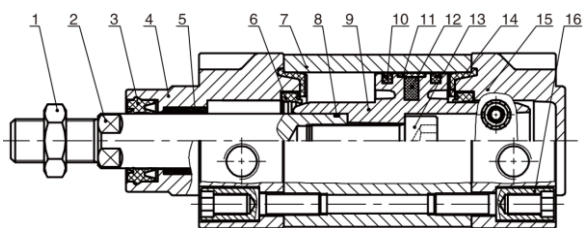
$$m_{Load} = \frac{2 \times E_{perm.}}{v^2} - m_{intrinsic}$$

m_{load} - Перемещаемая полезная масса

Рабочий ход

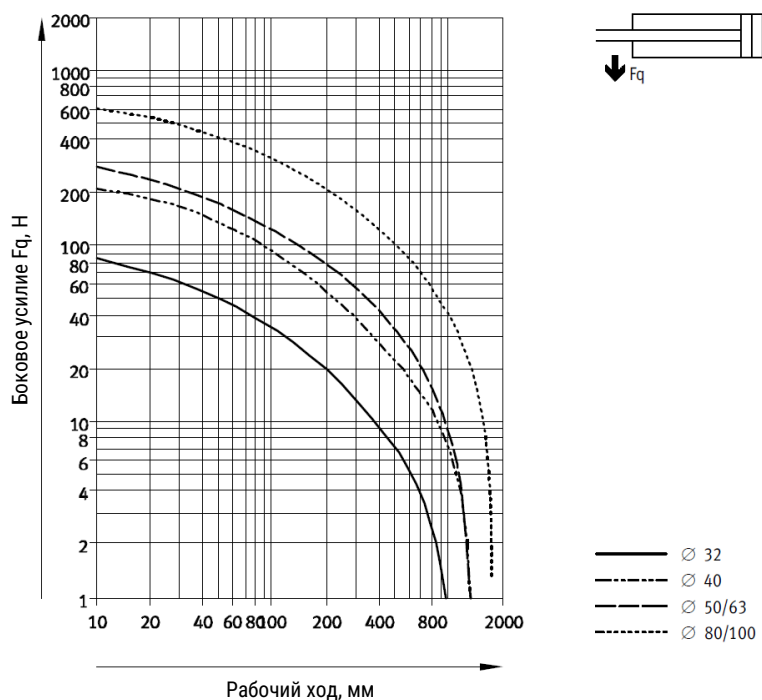
Конструкция	Диаметр поршня, мм	Стандартный ход, мм																	Максимальный ход, мм			
Двустороннего действия	32 ... 100	20	25	30	40	50	60	70	80	100	125	150	160	200	250	300	320	350	400	450	500	2 000
Одностороннего действия	32 ... 100	25, 50, 75																	75			

Конструкция

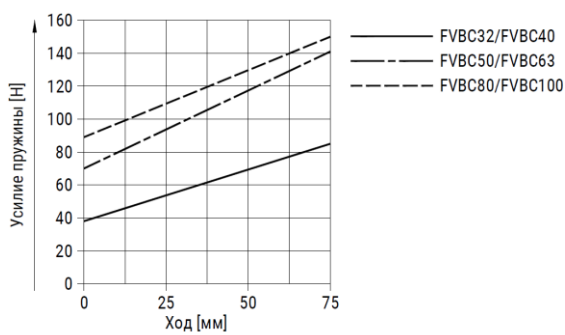


Поз.	Деталь	Материал
1	Гайка	
	• Стандартный шток • Шток из нерж. стали (E03)	Углеродистая сталь Нержавеющая сталь
2	Шток	
	• Стандартный	Сталь S45c с твёрдым хромированием
	• Легированная сталь (E02) • Нержавеющая сталь (E03)	Легированная сталь SS420 Нержавеющая сталь SS316
3	Уплотнение штока	TPU
4	Передняя крышка	Алюминиевый сплав
5	Подшипник	Бронзо-графитовый
6	Уплотнение	TPU
7	Колба	Алюминиевый сплав
8	Уплотнительное кольцо	NBR
9	Поршень	Алюминиевый сплав
10	Уплотнение поршня	TPU
11	Направляющее кольцо	PTFE
12	Магнит	
13	Винт с шестигранной головкой	Углеродистая сталь
14	Уплотнение	TPU
15	Задняя крышка	Алюминиевый сплав
16	Винты	Углеродистая сталь

Характеристики – Боковое усилие



Усилие пружины – Цилиндр одностороннего действия



Система обозначений

Серия
FVBC

Исполнение пневмоцилиндра

Базовая версия

D Двусторонний шток

J Двусторонний шток с регулировкой хода

SB Одностороннего действия

Диаметр поршня

32 32 мм

40 40 мм

50 50 мм

63 63 мм

80 80 мм

100 100 мм

Рабочий ход

10 10 мм

15 15 мм

20 20 мм

...

2000 2.000 мм

1 Рабочий ход 2

10 10 мм

15 15 мм

20 20 мм

...

2000 2.000 мм

Регулировка хода

Нет регулировки

10 10 мм

20 20 мм

30 30 мм

40 40 мм

50 50 мм

75 75 мм

100 100 мм

Опрос положения

S С помощью датчиков

Резьба на штоке

Наружная резьба

F Внутренняя резьба

Специальные исполнения штока

...R Удлинение штока

...L Удлинение резьбы штока

Материал штока

Сталь S45c с хромированием

E02 Легированная сталь SS420

E03 Нержавеющая сталь SS316

Специальные исполнения

W Два цилиндра, соединённые крышками

Дополнительные опции

1 Рабочий ход 2 указывается только для исполнения W с двумя цилиндрами, соединёнными крышками

2 Суммарный рабочий ход двух пневмоцилиндров не должен превышать 1 000 мм

Пример заказа: серия FVBC, диаметр поршня 63 мм, рабочий ход 250 мм, опрос положения поршня, удлинение штока 100 мм.
Код заказа: **FVBC63x250-S-100R**

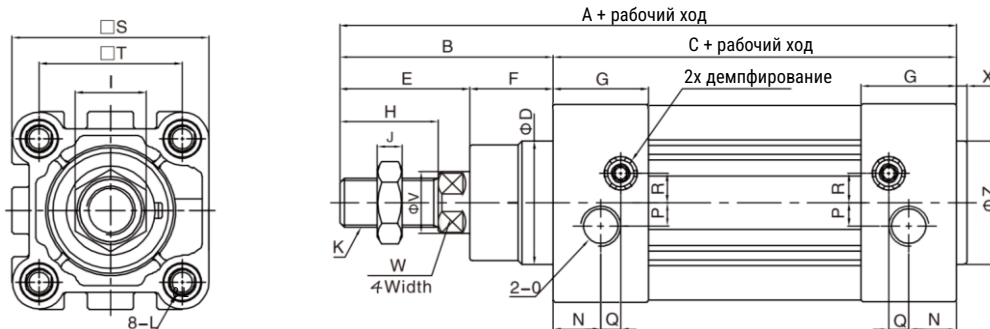
Дополнительные опции

Символ	Опция	Символ	Опция
	K Специальный жёсткий скребок в передней крышке пневмоцилиндра, который защищает от пыли		U Низкое трение <ul style="list-style-type: none"> • Перемещение поршня с минимальным сопротивлением
	G Защитные гофры <ul style="list-style-type: none"> • Закрывают шток и штоковое уплотнение, защита от грязи 		VA Пневмоцилиндр с установленным на корпусе распределителем
	R3 Коррозионно-стойкое исполнение <ul style="list-style-type: none"> • Пневмоцилиндр покрыт химически стойкой полиуретановой краской 		AS Цилиндр с датчиком перемещения <ul style="list-style-type: none"> • Встроенный датчик перемещения с аналоговым выходом
	D2 Двусторонний полый шток <ul style="list-style-type: none"> • Рабочая среда может подаваться через сквозное отверстие в штоке 		

Примечание: Дополнительные опции для пневмоцилиндров поставляются по запросу.

Основные размеры – стандартный пневмоцилиндр

FVBC



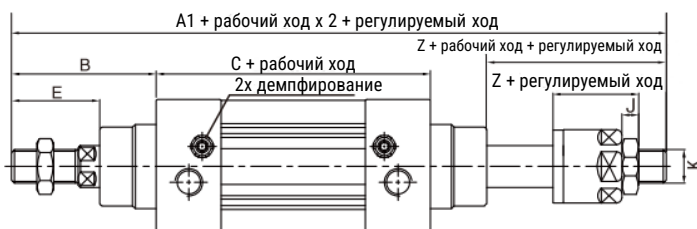
Ø поршня	A	B	C	D	E	F	G	H	I	J	K	L	N	O	P	Q	R	S	T	V	W	X	Z
32	142	48	94	30	29	19	27,5	22	17	6	M10x1,25	M6 x 16	13	G1/8	5,5	6	6	46,5	32,5	12	10	3	30
40	159	54	105	35	33	21	32	24	17	7	M12x1,25	M6 x 16	17	G1/4	6	7,5	8,5	54	38	16	13	3,5	35
50	175	69	106	40	42	27	31	32	23	8	M16x1,5	M8 x 16	15,5	G1/4	7,5	6,5	9,5	64	46,5	20	17	3,5	40
63	190	69	121	45	42	27	33	32	23	8	M16x1,5	M8 x 16	16,5	G3/8	7,5	7,5	11,5	75	56,5	20	17	4	45
80	214	86	128	45	53	33	33	40	26	10	M20x1,5	M10 x 17	16,5	G3/8	8	8,5	12,5	93	72	25	22	4	45
100	229	91	138	55	55	36	37	40	26	10	M20x1,5	M10 x 17	19,5	G1/2	10	7	12	110	89	25	22	4	55

Основные размеры – пневмоцилиндр с двусторонним штоком

FVBCD



FVBCJ

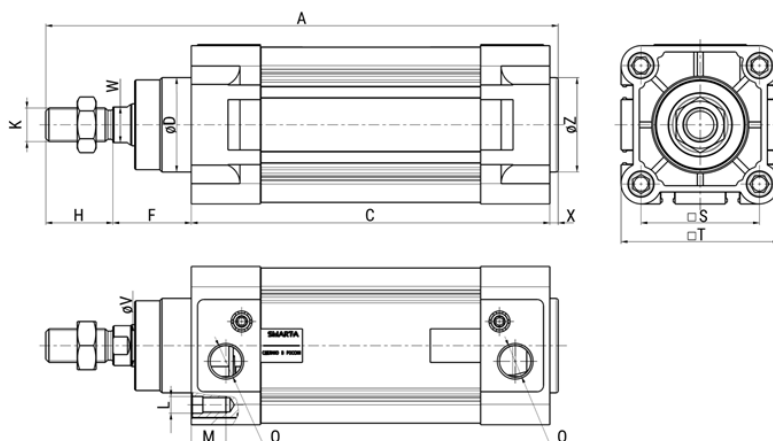


Ø поршня	A	A1	B	C	E	Z	J	K
32	190	188	48	94	29	27	6	M10x1,25
40	213	208	54	105	33	28	7	M12x1,25
50	244	233	69	106	42	31	8	M16x1,5
63	259	248	69	121	42	31	8	M16x1,5
80	300	286	86	128	53	39	10	M20x1,5
100	320	304	91	138	55	39	10	M20x1,5

Примечание: 1. Размеры пневмоцилиндра не меняются в зависимости от наличия или отсутствия магнита на поршне.
2. Не указаны размеры, которые полностью соответствуют размерам в стандартном исполнении цилиндра FVBC.

Основные размеры – Пневмоцилиндр одностороннего действия

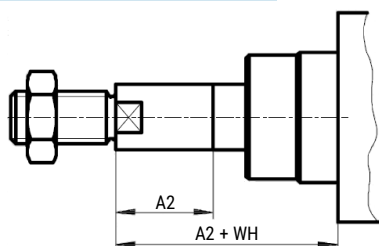
FVBCSB



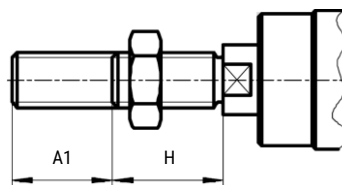
Ø поршня	Рабочий ход	A	C	D	F	H	K	L	M	O	S	T	V	W	X	Z
32	25	195	144	30	26 $_{\pm 1,4}$	22 $_{-0,5}$	M10x1,25	M6	16,5	G1/8	32,5	46,5	12	10	3	30
	50	220	169													
	75	245	194													
40	25	212,5	155	35	30 $_{\pm 1,4}$	24 $_{-0,5}$	M12x1,25	M6	16,5	G1/4	38	54	16	13	3,5	35
	50	237,5	180													
	75	262,5	205													
50	25	228,5	156	40	37 $_{\pm 1,4}$	32 $_{-0,5}$	M16x1,25	M8	16,5	G1/4	46,5	64	20	17	3,5	40
	50	253,5	181													
	75	278,5	206													
63	25	244	171	45	37 $_{\pm 1,8}$	32 $_{-0,5}$	M16x1,25	M8	16,5	G1/4	56,5	75,5	20	17	4	45
	50	269	196													
	75	294	221													
80	25	268	178	45	46 $_{\pm 1,8}$	40 $_{-0,5}$	M20x1,5	M10	18,5	G3/8	72	92	25	22	4	45
	50	293	203													
	75	318	228													
100	50	308	213	55	51 $_{\pm 1,8}$	40 $_{-0,5}$	M20x1,5	M10	18,5	G1/2	89	110,5	25	22	4	55
	75	333	238													

Основные размеры – специальные исполнения штока

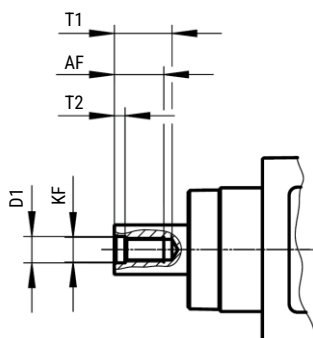
R – Удлинение штока



L – Удлинение резьбы штока



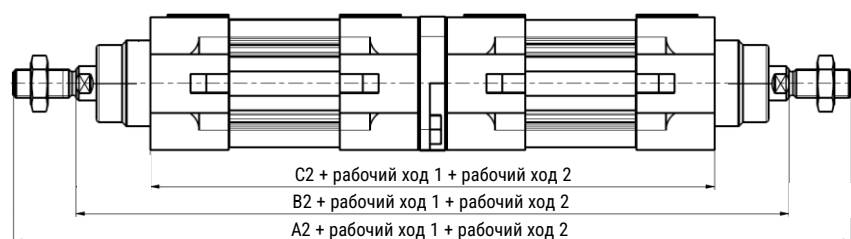
F – Внутренняя резьба штока



Ø поршня	A1 макс.	A2 макс.	D1	H	AF	T1 макс.	T2	WH	KF
32	35	500	6,4	22	12	16	2,6	26	M6
40	35	500	8,4	24	12	16	3,3	30	M8
50	70	500	10,5	32	16	21	4,7	37	M10
63	70	500	10,5	32	16	21	4,7	37	M10
80	70	500	13	40	20	26,5	6,1	46	M12
100	70	500	13	40	20	26,5	6,1	51	M12

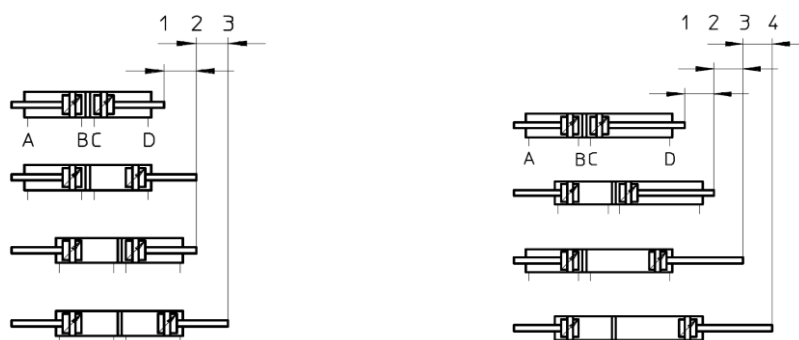
Основные размеры – Сдвоенный цилиндр

FVBCD...-W



Ø поршня	A2	B2	C2
32	294	250	198
40	328	280	220
50	360	296	222
63	390	326	252
80	442	362	270
100	472	392	290

- Состоит из двух пневмоцилиндров одного типоразмера, соединённых задними крышками, штоки направлены в противоположных направлениях;
- Если зафиксирован один из штоков, то перемещаться будет корпус пневмоцилиндра;
- В зависимости от управления и рабочего хода пневмоцилиндров, могут быть реализованы 3 или 4 независимых позиции:
 - Чтобы получить 3 позиции, необходимо соединять пневмоцилиндры с одинаковым ходом;
 - Чтобы получить 4 позиции, необходимо чтобы у пневмоцилиндров был разный рабочий ход.



Данные для заказа – Стандартный ход

Диаметр поршня, мм	Рабочий ход, мм	Номер для заказа	Код заказа
32	20	30033144	FVBC32x20-S
	25	30002662	FVBC32x25-S
	30	30033145	FVBC32x30-S
	40	30014021	FVBC32x40-S
	50	30002663	FVBC32x50-S
	60	30021074	FVBC32x60-S
	70	30016061	FVBC32x70-S
	80	30014022	FVBC32x80-S
	100	30002665	FVBC32x100-S
	125	30002666	FVBC32x125-S
	150	30002667	FVBC32x150-S
	160	30014020	FVBC32x160-S
	200	30002669	FVBC32x200-S
	250	30002671	FVBC32x250-S
	300	30002672	FVBC32x300-S
	320	30020779	FVBC32x320-S
	350	30002673	FVBC32x350-S
400	30002674	FVBC32x400-S	
450	30002675	FVBC32x450-S	
500	30002676	FVBC32x500-S	

Диаметр поршня, мм	Рабочий ход, мм	Номер для заказа	Код заказа
63	20	30020576	FVBC63x20-S
	25	30002747	FVBC63x25-S
	30	30001465	FVBC63x30-S
	40	30015665	FVBC63x40-S
	50	30002748	FVBC63x50-S
	60	30020573	FVBC63x60-S
	70	30016148	FVBC63x70-S
	80	30014027	FVBC63x80-S
	100	30002750	FVBC63x100-S
	125	30002751	FVBC63x125-S
	150	30002752	FVBC63x150-S
	160	30014026	FVBC63x160-S
	200	30002754	FVBC63x200-S
	250	30002756	FVBC63x250-S
	300	30002757	FVBC63x300-S
	320	30014041	FVBC63x320-S
	350	30002758	FVBC63x350-S
400	30002759	FVBC63x400-S	
450	30002760	FVBC63x450-S	
500	30002761	FVBC63x500-S	

Диаметр поршня, мм	Рабочий ход, мм	Номер для заказа	Код заказа
40	20	30033147	FVBC40x20-S
	25	30002691	FVBC40x25-S
	30	30014356	FVBC40x30-S
	40	30014296	FVBC40x40-S
	50	30002692	FVBC40x50-S
	60	30012002	FVBC40x60-S
	70	30016062	FVBC40x70-S
	80	30012005	FVBC40x80-S
	100	30002694	FVBC40x100-S
	125	30002695	FVBC40x125-S
	150	30002696	FVBC40x150-S
	160	30014023	FVBC40x160-S
	200	30002056	FVBC40x200-S
	250	30002699	FVBC40x250-S
	300	30002700	FVBC40x300-S
	320	30015713	FVBC40x320-S
	350	30002701	FVBC40x350-S
400	30002702	FVBC40x400-S	
450	30002703	FVBC40x450-S	
500	30002704	FVBC40x500-S	

Диаметр поршня, мм	Рабочий ход, мм	Номер для заказа	Код заказа
80	20	30014377	FVBC80x20-S
	25	30002776	FVBC80x25-S
	30	30033148	FVBC80x30-S
	40	30015931	FVBC80x40-S
	50	30002777	FVBC80x50-S
	60	30015668	FVBC80x60-S
	70	30001010	FVBC80x70-S
	80	30014139	FVBC80x80-S
	100	30002779	FVBC80x100-S
	125	30002780	FVBC80x125-S
	150	30002781	FVBC80x150-S
	160	30004920	FVBC80x160-S
	200	30002783	FVBC80x200-S
	250	30002785	FVBC80x250-S
	300	30002786	FVBC80x300-S
	320	30014301	FVBC80x320-S
	350	30002787	FVBC80x350-S
400	30002788	FVBC80x400-S	
450	30002789	FVBC80x450-S	
500	30002790	FVBC80x500-S	

Диаметр поршня, мм	Рабочий ход, мм	Номер для заказа	Код заказа
50	20	30001066	FVBC50x20-S
	25	30002719	FVBC50x25-S
	30	30016335	FVBC50x30-S
	40	30014024	FVBC50x40-S
	50	30002720	FVBC50x50-S
	60	30015714	FVBC50x60-S
	70	30033150	FVBC50x70-S
	80	30014025	FVBC50x80-S
	100	30002722	FVBC50x100-S
	125	30002723	FVBC50x125-S
	150	30002724	FVBC50x150-S
	160	30011955	FVBC50x160-S
	200	30002726	FVBC50x200-S
	250	30002728	FVBC50x250-S
	300	30002729	FVBC50x300-S
	320	30011635	FVBC50x320-S
	350	30002730	FVBC50x350-S
400	30002731	FVBC50x400-S	
450	30002732	FVBC50x450-S	
500	30002733	FVBC50x500-S	

Диаметр поршня, мм	Рабочий ход, мм	Номер для заказа	Код заказа
100	20	30033141	FVBC100x20-S
	25	30002805	FVBC100x25-S
	30	30033131	FVBC100x30-S
	40	30014017	FVBC100x40-S
	50	30002806	FVBC100x50-S
	60	30015701	FVBC100x60-S
	70	30033153	FVBC100x70-S
	80	30014126	FVBC100x80-S
	100	30002808	FVBC100x100-S
	125	30002809	FVBC100x125-S
	150	30002810	FVBC100x150-S
	160	30011651	FVBC100x160-S
	200	30002812	FVBC100x200-S
	250	30002814	FVBC100x250-S
	300	30002815	FVBC100x300-S
	320	30014019	FVBC100x320-S
	350	30002816	FVBC100x350-S
400	30002817	FVBC100x400-S	
450	30002818	FVBC100x450-S	
500	30002819	FVBC100x500-S	

Данные для заказа – Переменный ход

Диаметр поршня, мм	Рабочий ход, мм	Номер для заказа	Код заказа
32	10 ... 2 000	30023845	FVBC32x...-S
40	10 ... 2 000	30023846	FVBC40x...-S
50	10 ... 2 000	30023847	FVBC50x...-S
63	10 ... 2 000	30023848	FVBC63x...-S
80	10 ... 2 000	30023849	FVBC80x...-S
100	10 ... 2 000	30023844	FVBC100x...-S

Данные для заказа – Пневмоцилиндр одностороннего действия

Диаметр поршня, мм	Рабочий ход, мм	Номер для заказа	Код заказа
32	25	30043538	FVBCSB32x25-S
	50	30043539	FVBCSB32x50-S
	75	30043540	FVBCSB32x75-S

Диаметр поршня, мм	Рабочий ход, мм	Номер для заказа	Код заказа
40	25	30043541	FVBCSB40x25-S
	50	30043542	FVBCSB40x50-S
	75	30043543	FVBCSB40x75-S

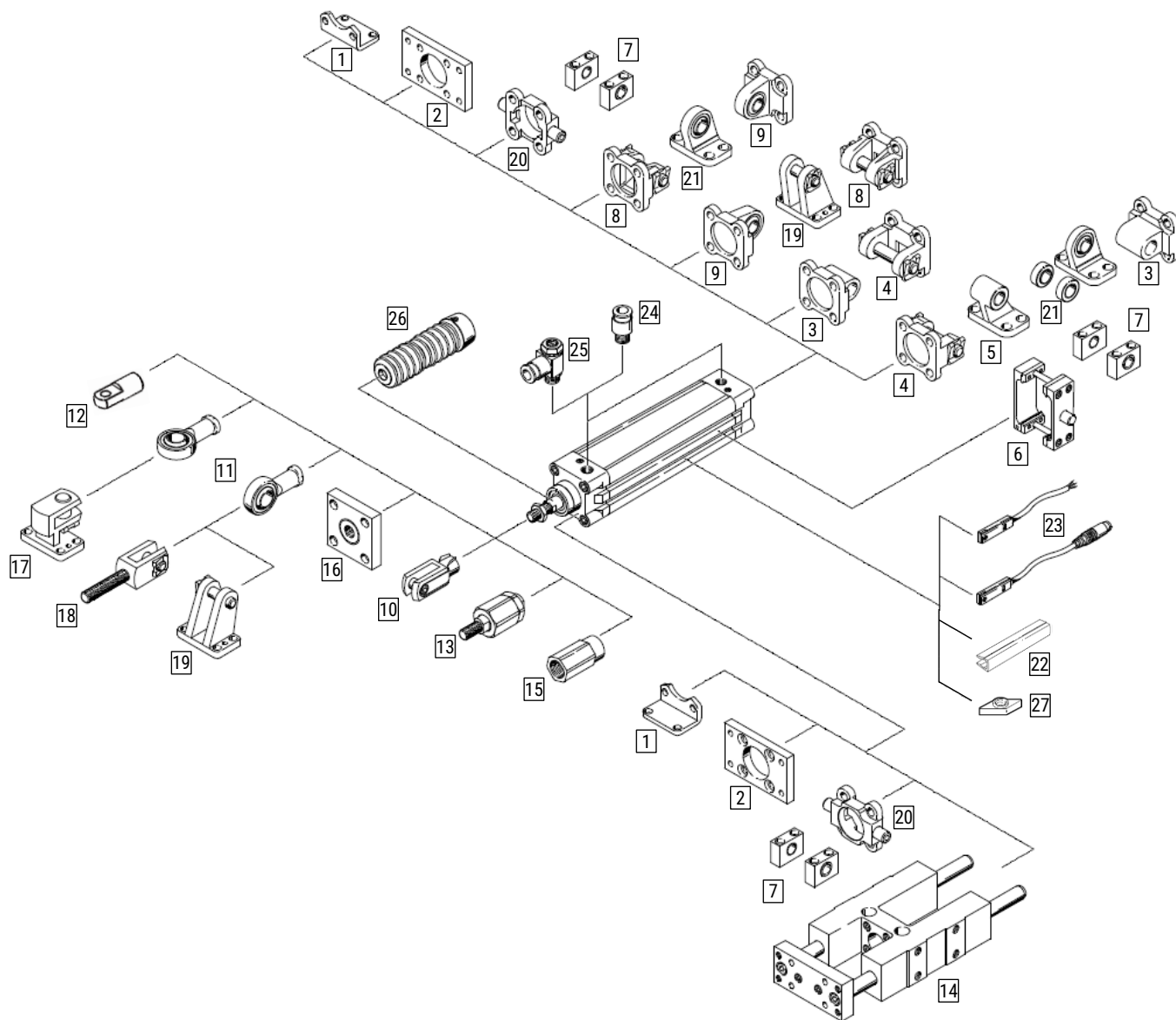
Диаметр поршня, мм	Рабочий ход, мм	Номер для заказа	Код заказа
50	25	30043544	FVBCSB50x25-S
	50	30043545	FVBCSB50x50-S
	75	30043546	FVBCSB50x75-S

Диаметр поршня, мм	Рабочий ход, мм	Номер для заказа	Код заказа
63	25	30043547	FVBCSB63x25-S
	50	30043548	FVBCSB63x50-S
	75	30043549	FVBCSB63x75-S

Диаметр поршня, мм	Рабочий ход, мм	Номер для заказа	Код заказа
80	25	30043550	FVBCSB80x25-S
	50	30043551	FVBCSB80x50-S
	75	30043552	FVBCSB80x75-S

Диаметр поршня, мм	Рабочий ход, мм	Номер для заказа	Код заказа
100	50	30043553	FVBCSB100x25-S
	75	30043554	FVBCSB100x75-S

Обзор периферии



№ поз.	Тип	Описание
1	FJ...LB FJ...LB-B	Монтажные лапы
2	FJ...FA/FB	Монтажный фланец
3	FJ...CA	Фланец с осью
4	FJ...CB	Фланец с осью
5	FJ...CR	Стойка опорная
6	FJ...DA	Поворотная цапфа
7	ISO-LN2G	Опора цапфы
8	FJ...CN	Фланец с осью
9	FJ...CS	Фланец с шарниром
10	FJ...YCJ FJ...YJ	Вилка на шток Вилка на шток со штифтом
11	FJ...BJ	Шарнирная головка
12	FJ...IJ	Проушина на шток
13	FJ...FD	Гибкое соединение на шток

№ поз.	Тип	Описание
14	DH	Направляющие
15*		Адаптер
16	ISO-KSG	Компенсатор отклонений
17*		Поперечная опора
18*		Вилкообразная головка
19	ISO-LBG	Опорная стойка
20	ISO-ZNCF	Фланец с цапфой
21*		Опорная стойка с подшипником
22*		Крышка паза
23	HX...	Датчики положения
24	ZP...	Цанговые фитинги
25	ZSC...	Дроссели с обратным клапаном
26*		Гофра
27	FJ-RV...	Закладной элемент для монтажа распределителей

* Доступны для заказа по запросу

Монтажные принадлежности

Монтажные лапы FJ-...LB



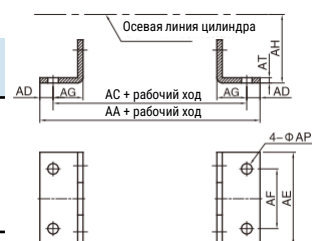
Номер для заказа	Код заказа	AA	AC	AD	AE	AF	AG	AH	AP	AT	Материал
30008757	FJ-VBC32LB	158	142	8	47	32	24	32	7	4	Гальванизированная сталь
30008758	FJ-VBC40LB	179	161	10	53	36	26	36	9	4	
30008759	FJ-VBC50LB	190	170	10	65	45	30	45	9	4	
30008760	FJ-VBC63LB	209	185	10	75	50	30	50	9	4	
30008761	FJ-VBC80LB	248	210	13	95	63	41	63	12	5	
30008762	FJ-VBC100LB	258	220	23	116	75	41	71	14,5	6	
30025852	FJ-VBC100LB-E04	258	220	15	115	75	41	71	14	5	



Монтажные лапы FJ-...LB-B



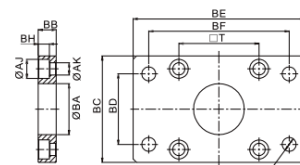
Номер для заказа	Код заказа	AA	AC	AD	AE	AF	AG	AH	AP	AT	Материал
30050346	FJ-VBC32LB-B	158	142	8	47	32	24	32	7	4	Гальванизированная сталь
30050347	FJ-VBC40LB-B	179	161	9	53	36	28	36	10	4	
30050348	FJ-VBC50LB-B	190	170	10	65	45	32	45	10	5	
30050349	FJ-VBC63LB-B	209	185	12	75	50	32	50	10	5	
30050350	FJ-VBC80LB-B	248	210	19	95	63	41	63	12	6	
30050351	FJ-VBC100LB-B	266	220	23	115	75	41	71	14,5	6	



Монтажный фланец FJ-...FA/FB



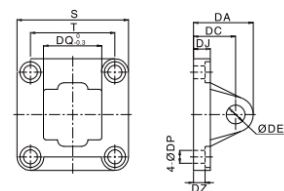
Номер для заказа	Код заказа	AJ	AK	BA	BB	BC	BD	BE	BF	BH	BP	T	Материал
30008722	FJ-VBC32FA	11	7	30,5	10	47	32	80	64	6	7	32,5	Гальванизированная сталь
30008723	FJ-VBC40FA	11	7	35,5	10	53	36	90	72	6	9	38	
30008724	FJ-VBC50FA	14	9	40,5	12	65	45	110	90	8	9	46,5	
30008725	FJ-VBC63FA	14	9	45,5	12	75	50	125	100	8	9	56,5	
30008726	FJ-VBC80FA	17	11	45,5	16	95	63	154	126	10	12,5	72	
30008727	FJ-VBC100FA	17	11	55,5	16	115	75	186	150	10	14,5	89	



Фланец с осью FJ-...CA



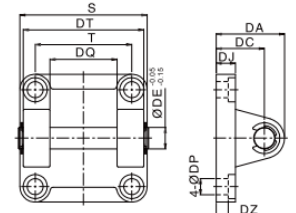
Номер для заказа	Код заказа	DA	DC	DE	DJ	DP	DQ	DZ	S	T	Материал
30008731	FJ-VBC32CA	31	22	10	9,5	7	25,8	5,5	47	32,5	Алюминиевый сплав
30008732	FJ-VBC40CA	37	25	12	9,5	7	27,8	5,5	53	38	
30004918	FJ-VBC50CA	39	27	12	10,5	9	31,8	6,5	65	46,5	
30008733	FJ-VBC63CA	47	32	16	10,5	9	39,7	6,5	75	56,5	
30008734	FJ-VBC80CA	51	36	16	14,5	11	49,7	10	95	72	
30008735	FJ-VBC100CA	61	41	20	14,5	11	59,7	10	115	89	



Фланец с осью FJ-...CB



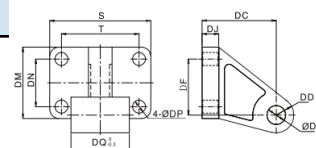
Номер для заказа	Код заказа	DA	DC	DE	DJ	DP	DQ	DT	DZ	S	T	Материал
30008739	FJ-VBC32CB	31	22	10	9,5	7	26 ^{+0,52} ₀	45	5,5	47	32,5	Алюминиевый сплав
30008740	FJ-VBC40CB	37	25	12	9,5	7	28 ^{+0,52} ₀	52	5,5	53	38	
30008741	FJ-VBC50CB	39	27	12	10,5	9	32 ^{+0,62} ₀	60	6,5	65	46,5	
30008742	FJ-VBC63CB	47	32	16	10,5	9	40 ^{+0,62} ₀	70	6,5	75	56,5	
30008743	FJ-VBC80CB	51	36	16	14,5	11	50 ^{+0,62} ₀	90	10	95	72	
30008744	FJ-VBC100CB	61	41	20	14,5	11	60 ^{+0,74} ₀	110	10	115	89	



Стойка опорная FJ-...CR



Номер для заказа	Код заказа	DC	DD	DE	DF	DJ	DP	DQ	DM	DN	S	T	Материал
30008748	FJ-VBC32CR	32	10	10	21	8	7	25,8	31	18	51	38	Закалённая сталь
30008749	FJ-VBC40CR	36	11	12	24	10	7	27,8	35	22	54	41	
30008750	FJ-VBC50CR	45	13	12	33	12	9	31,8	45	30	65	50	
30008751	FJ-VBC63CR	50	15	16	37	12	9	39,7	50	35	67	52	
30008752	FJ-VBC80CR	63	15	16	47	14	11	49,7	60	40	86	66	
30008753	FJ-VBC100CR	71	19	20	55	15	11	59,7	70	50	96	76	



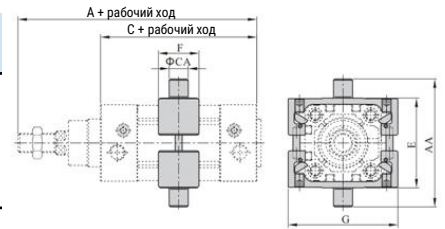
Монтажные принадлежности

1

Поворотная цапфа FJ-...DA



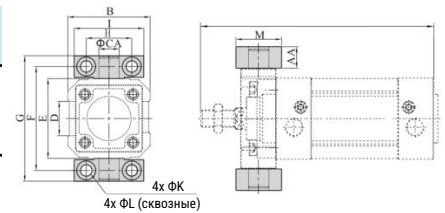
Номер для заказа	Код заказа	A	AA	C	CA	E	F	G	Материал
30036981	FJ-VBC32DA	142	74	94	12	52	31	68,5	Закалённая сталь
30034619	FJ-VBC40DA	159	95	105	16	63	33	78	
30034620	FJ-VBC50DA	175	107	106	16	75	35	96	
30034621	FJ-VBC63DA	190	130	121	20	90	38	109	
30034623	FJ-VBC80DA	214	152	128	20	112	42	131	
30034625	FJ-VBC100DA	229	182	138	25	132	47	149	



Опора цапфы ISO-LNZG



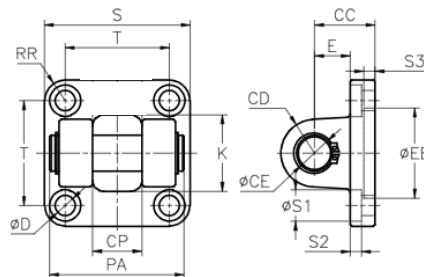
Номер для заказа	Код заказа	AA	CA	H	I	K	L	M	Материал
30023558	ISO-LNZG-32	14	12	32	46	11	7	30	Алюминиевый сплав
30023559	ISO-LNZG-40/50	17	16	36	55	15	9	36	
30023560	ISO-LNZG-63/80	20,5	20	42	65	18	11	40	
30023561	ISO-LNZG-100/125	24,5	25	50	75	20	14	50	



Фланец с осью FJ-...CN



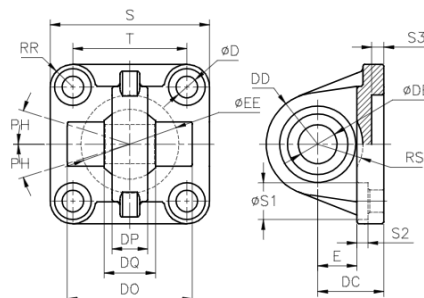
Номер для заказа	Код заказа	S	T	RR	CD	CE	CP	D	E	CC	EE	S1	S2	S3	PA	K	Материал
30030994	FJ-VBC32CN	45	32,5	6,5	10	10	15 ^{±0,5}	6,8	14	22 ^{±0,5}	30,5	10,5	3,5	5	44	22	Алюминиевый сплав
30030996	FJ-VBC40CN	51	38	6,5	11	12	17 ^{±0,5}	6,8	17	25 ^{±0,5}	35,5	10,5	3,5	5	50	29	
30030998	FJ-VBC50CN	65	46,5	9	13	16	22 ^{±0,5}	8,8	17	27 ^{±0,5}	40,5	13,5	4,5	5	62	34	
30031000	FJ-VBC63CN	75	56,5	9,5	16	16	22 ^{±0,5}	8,8	22	32 ^{±0,5}	45,5	13,5	4,5	5	62	34	
30031002	FJ-VBC80CN	93	72	11	16	20	26 ^{±0,5}	10,8	24	36 ^{±0,5}	45,5	16	4	6	76	35	
30031004	FJ-VBC100CN	110	89	11,5	20	20	26 ^{±0,5}	10,8	25	41 ^{±0,5}	56	16	4	7	86	35	



Фланец с шарниром FJ-...CS



Номер для заказа	Код заказа	S	T	RR	DD	DO	DP	DQ	D	EE	DC	DE	E	S1	S2	S3	RS	PH	Материал
30030995	FJ-VBC32CS	45	32,5	6,3	16	-	10	14	6,8	30,5	22 ^{±0,2}	10	13	-	3,5	5	-	15°	Алюминиевый сплав
30030997	FJ-VBC40CS	52	38	7	18,5	-	12	16	6,8	35	25 ^{±0,2}	12	16	11	3,5	5	-	15°	
30030999	FJ-VBC50CS	65	46,5	9,3	21	51	15	21	8,8	40	27 ^{±0,2}	16	16	15	4,5	5	18,5	15°	
30031001	FJ-VBC63CS	75	56,5	9,3	23	-	15	21	8,8	45	32 ^{±0,2}	16	21	15	4,5	5	-	15°	
30031003	FJ-VBC80CS	95	72	11,5	28	73	18	25	11	45	36 ^{±0,2}	20	22	18	4	5	24	15°	
30031005	FJ-VBC100CS	115	89	11,5	30	-	18	25	11	55	41 ^{±0,2}	20	27	18	4	5	-	15°	

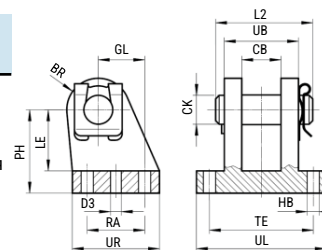


Монтажные принадлежности

Цапфа ISO-LBG-...



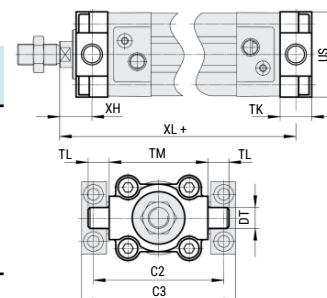
Номер для заказа	Код заказа	BR	CB	CK	D3	GL	HB	L2	LE	PH	RA	TE	UB	UL	UR	
30024170	ISO-LBG-32	12	14	10	4,8	16	6,8	35	24	32	20	42	28	56	36	Гальвани- зированная сталь
30024171	ISO-LBG-40	14	16	12	5,8	20	6,8	39	26	36	26	44	30	58	41,5	
30024172	ISO-LBG-50	15	21	16	5,8	25	9,2	50	33	45	31	56	40	70	47	
30024173	ISO-LBG-63	17	21	16	7,8	25	9,2	50	38	50	31	56	40	70	49	
30024174	ISO-LBG-80	17	25	20	7,8	30	11	60	49	63	36	70	50	89	55	
30024175	ISO-LBG-100	20	25	20	9,8	41	11	60	56	71	46	70	50	89	65	
30024176	ISO-LBG-125	25	37,2	30	11,8	60	14	85	70	90	70	106	80	128	96	



Поворотная цапфа ISO-ZNCF-...



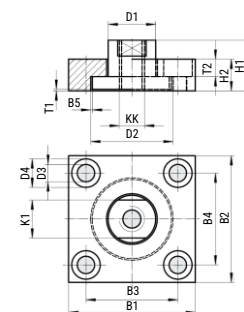
Номер для заказа	Код заказа	C2	C3	TD	TK	TL	TM	US	XH	XL	Материал
30045173	ISO-ZNCF-32-CR	71	86	12	16	12	50	45	18	127,1	Нержавеющая сталь
30045406	ISO-ZNCF-40-CR	87	105	16	20	16	63	54	18,7	143,9	
30045407	ISO-ZNCF-50-CR	99	117	16	24	16	75	64	23,6	153,8	
30045408	ISO-ZNCF-63-CR	116	136	20	24	20	90	75	23,9	169,1	
30045409	ISO-ZNCF-80-CR	136	156	20	28	20	110	93	31,4	187,6	
30045410	ISO-ZNCF-100-CR	164	189	25	38	25	132	110	30,3	206,5	
30045411	ISO-ZNCF-125-CR	192	217	25	50	25	160	131	40	250	



Соединительная муфта ISO-KSG-...



Номер для заказа	Код заказа	B1	B2	B3	B4	B5 ¹⁾	D1	D2	D3	D4	H1	H2	T1 ²⁾	T2	K1	Материал
30043287	ISO-KSG-32	60	37	36	23	1	20	32	6,6	11	24	15	0,5	6,8	17	Закалённая сталь
30043030	ISO-KSG-40	60	56	42	38		25	42	9	15	30	20		9	19	
30042048	ISO-KSG-50-63	80	80	58	58		30	52	11	18	32	20		11	24	
30043288	ISO-KSG-80-100	90	90	65	65		40	62	14	20	35	20		13	36	
30042049	ISO-KSG-125	90	90	65	65		40	62	14	20	35	20		13	36	



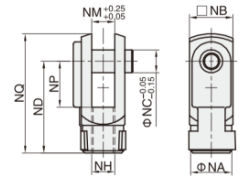
- ¹⁾ Максимальное радиальное отклонение
²⁾ Максимальное осевое отклонение

Принадлежности для штока

Вилка на шток FJ-...YCJ



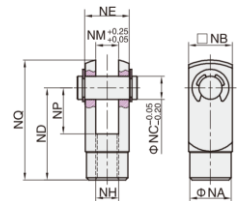
Номер для заказа	Код заказа	NA	NB	NC	ND	NH	NM	NP	NQ	Материал
30004164	FJ-M10x1.25YCJ	18	20	10	40	M10x1,25	10	20	52	Углеродистая сталь
30004165	FJ-M12x1.25YCJ	20	24	12	48	M12x1,25	12	24	62	
30021974	FJ-M16x1.5YCJ	26	32	16	64	M16x1,5	16	32	83	
30008786	FJ-M20x1.5YCJ	34	40	20	80	M20x1,5	20	40	105	
30008787	FJ-M27x2YCJ	42	55	30	110	M27x2,0	30	55	148	



Вилка на шток FJ-...YJ CRSG-...



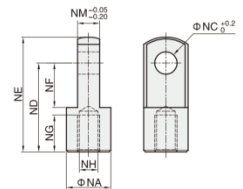
Номер для заказа	Код заказа	NA	NB	NC	ND	NE	NH	NM	NP	NQ	Материал
30008768	FJ-M10x1.25YJ	18	20	10	40	-	M10x1,25	10	20	52	Углеродистая сталь
30008769	FJ-M12x1.25YJ	20	24	12	48	-	M12x1,25	12	24	62	
30008770	FJ-M16x1.5YJ	26	32	16	64	-	M16x1,5	16	32	83	
30008771	FJ-M20x1.5YJ	34	40	20	80	-	M20x1,5	20	40	105	
30008772	FJ-M27x2YJ	42	55	30	110	-	M27x2,0	30	55	148	Нержавеющая сталь SS304
30030434	CRSG-M10x1.25	18	20	10	40	-	M10x1,25	10	20	52	
30030435	CRSG-M12x1.25	20	24	12	48	-	M12x1,25	12	24	62	
30030436	CRSG-M16x1.5	26	32	16	64	-	M16x1,5	16	32	83	
30030437	CRSG-M20x1.5	34	40	20	80	-	M20x1,5	20	40	105	
30030438	CRSG-M27x2	42	55	30	110	-	M27x2,0	30	55	148	



Проушина на шток FJ-...IJ



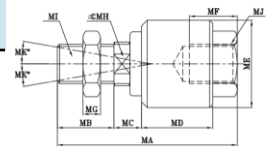
Номер для заказа	Код заказа	NA	NC	ND	NE	NF	NG	NH	NM	Материал
30008778	FJ-M10x1.25IJ	20	10	40	52	15	20	M10x1,25	10	Углеродистая сталь
30008779	FJ-M12x1.25IJ	24	12	48	67	24	20	M12x1,25	12	
30008780	FJ-M16x1.5IJ	32	16	64	89	32	23	M16x1,5	16	
30008781	FJ-M20x1.5IJ	40	20	80	112	40	30	M20x1,5	20	
30008782	FJ-M27x2IJ	55	30	110	155	50	55	M27x2,0	30	



Гибкое соединение на шток FJ-...FD



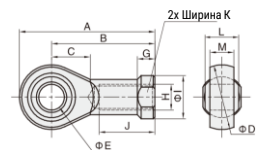
Номер для заказа	Код заказа	MA	MB	MC	MD	ME	MF	MG	MH	MI/MJ	MK	Материал
30008790	FJ-M10x1.25FD-E04	58	22	7	21	26	11	6	10	M10x1,25	12°	Углеродистая сталь
30023577	FJ-M12x1.25FD-E04	58	22	8	21	28	11,5	7	12	M12x1,25	12°	
30023578	FJ-M16x1.5FD-E04	90	27	10	41	44,5	19	8	17	M16x1,5	7°	
30023579	FJ-M20x1.5FD-E04	102	29	13	46	53	22	10	22	M20x1,5	10°	
30008793	FJ-M27x2FD-E04	136,5	40	14,5	52,5	59,5	40	13,5	27	M27x2,0	5°	



Шарнирная головка FJ-...BJ CRSGS-...



Номер для заказа	Код заказа	A	B	C	D	E	G	H	I	J	K	L	M	Материал
30022623	FJ-M10x1.25BJ	57,5	44	15,5	28	10	8	M10x1,25	19	25	17	14	10,5	Углеродистая сталь
30008796	FJ-M12x1.25BJ	66,5	51,5	17	32	12	9,5	M12x1,25	22	25	19	16	12	
30004919	FJ-M16x1.5BJ	85	65	25	40	16	11	M16x1,5	27	35	24	21	15	
30008797	FJ-M20x1.5BJ	102	77	30	50	20	12,5	M20x1,5	34	40	30	25	18	
30008798	FJ-M27x2BJ	145	109	40,5	70	30	18,5	M27x2,0	50	60	43	37	25	Нержавеющая сталь SS304
30030439	CRSGS-M10x1.25	57,5	44	15,5	28	10	8	M10x1,25	19	25	17	14	10,5	
30030440	CRSGS-M12x1.25	66,5	51,5	17	32	12	9,5	M12x1,25	22	25	19	16	12	
30030441	CRSGS-M16x1.5	85	65	25	40	16	11	M16x1,5	27	35	24	21	15	
30030442	CRSGS-M20x1.5	102	77	30	50	20	12,5	M20x1,5	34	40	30	25	18	
30030443	CRSGS-M27x2	145	109	40,5	70	30	18,5	M27x2,0	50	60	43	37	25	



DH

Направляющие для ISO пневмоцилиндров



Серия

DH Направляющая для пневмоцилиндров

Для цилиндров с диаметром поршня

32	32 мм
40	40 мм
50	50 мм
63	63 мм
80	80 мм
100	100 мм

Серия направляющих

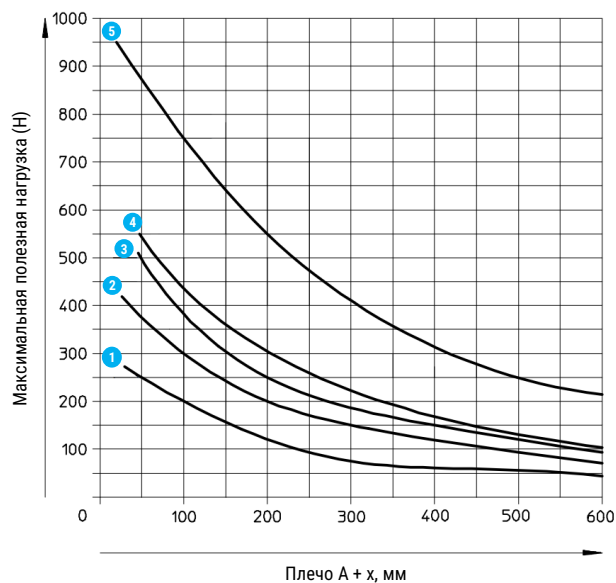
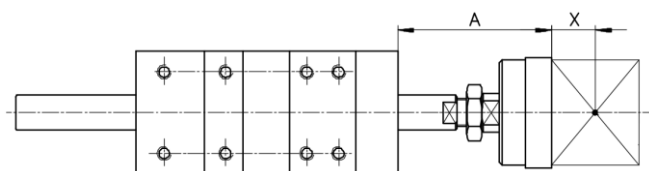
B Серия B

Рабочий ход

10 ... 500 мм

Пример заказа: серия DH, диаметр поршня 25 мм, рабочий ход 250 мм.
Код заказа: **DH25x250**

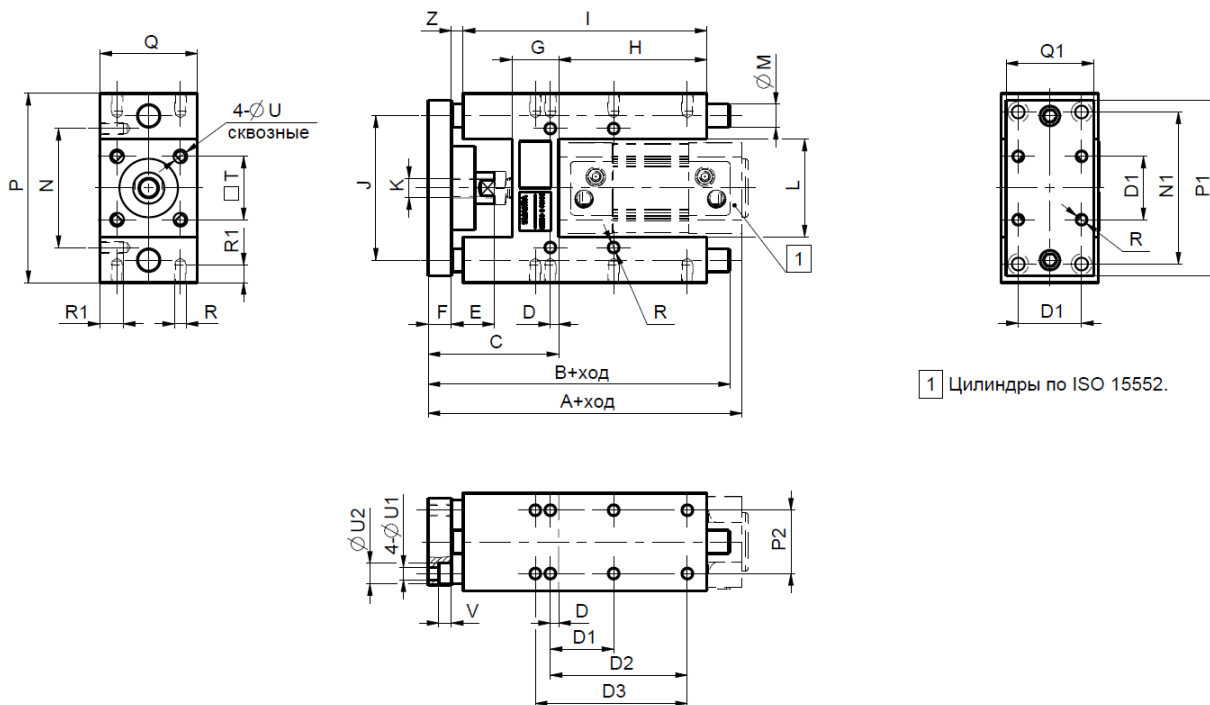
Характеристики



- 1 Ø 32 мм
- 2 Ø 40 мм
- 3 Ø 50 мм
- 4 Ø 63 мм
- 5 Ø 80, 100 мм

Основные размеры

DH32...100



1 Цилиндры по ISO 15552.



Ø поршня	A	B	C	D	D1	D2	D3	E	F	G	H	I	J	K	L
32	161	155	67 ⁺⁵	4,3	32,5	70,3	78	22	12	24	76	125	74	M10x1,25	50
40	180	170	75 ⁺⁵	11	38	84	-	22	12	28	81	140	87	M12x1,25	58,5
50	195	188	89 ⁺¹⁰	18,8	46,5	81,8	100	25	15	34	79	150	104	M16x1,5	70,5
63	210	220	89 ⁺¹⁰	15,3	56,5	105	-	25	15	34	111	182	119	M16x1,5	85,5
80	239	258	111 ⁺¹⁰	21	72	-	-	32	20	40	128	215	148	M20x1,5	106
100	254	263	116 ⁺¹⁰	24,5	89	-	-	32	20	40	128	220	172	M20x1,5	131

Ø поршня	M	N	N1	P	P1	P2	Q	Q1	R	R1	T	U	U1	U2	V	Z
32	12	61	78	97	90	32,5	50	45	M6	12	32,5	7	6,5	10,5	6,5	6
40	16	69	84	115	110	38	58	54	M6	12	38	7	6,5	10,5	6,5	4
50	20	85	100	137	130	46,5	70	63	M8	16	46,5	9	9	13	9	3
63	20	100	105	152	145	56,5	85	80	M8	16	56,5	9	9	13	9	3
80	25	130	130	189	180	72	105	100	M10	20	75	10,5	11	18	12	4
100	25	150	150	213	200	89	130	120	M10	20	89	10,5	11	18	12	4

Данные для заказа

Диаметр поршня, мм	Рабочий ход, мм	Номер для заказа	Код заказа
32	10 ... 500	30030560	DH32x...-B
40	10 ... 500	30039183	DH40x...-B
50	10 ... 500	30030540	DH50x...-B
63	10 ... 500	30039185	DH63x...-B
80	10 ... 500	30030561	DH80x...-B
100	10 ... 500	30036571	DH100x...-B

Данные для заказа – Датчики положения

		Монтаж	Тип датчика	Подключение	Выход	Электрическое подключение	Номер для заказа	Код заказа			
	Нормально разомкнутый	Вставляется сбоку	Магниторезистивный	3-хпроводный	PNP	Кабель 2 м	30002084	HX-31P-2M			
						Кабель 5 м	30012018	HX-31P-5M			
						Разъём M8	30026409	HX-31P-QD8			
				2-хпроводный	-	Разъём M12	30029176	HX-31P-QD12			
						Кабель 2м	30008817	HX-31N-2M			
						Кабель 5м	30016047	HX-31N-5M			
			Герконовый	2-хпроводный	-	Разъём M8	30033194	HX-31N-QD8			
						Разъём M12	30033195	HX-31N-QD12			
			Герконовый	2-хпроводный	-	Кабель 2м	30008818	HX-31D-2M			
						Кабель 5м	30001053	HX-31D-5M			
				Нормально разомкнутый	Вставляется сверху	Магниторезистивный	3-хпроводный	PNP	Кабель 2 м	30025590	HX-65P-2M
									Кабель 5 м	30029733	HX-65P-5M
		Разъём M8							30025841	HX-65P-QD8	
		2-хпроводный					-	Разъём M12	30033200	HX-65P-QD12	
Кабель 2м	30026367							HX-65N-2M			
Кабель 5м	30029734							HX-65N-5M			
Герконовый	2-хпроводный	-				Разъём M8	30033277	HX-65N-QD8			
						Разъём M12	30033278	HX-65N-QD12			
Герконовый	2-хпроводный	-				Кабель 2м	30033201	HX-65D-2M			
						Кабель 5м	30028529	HX-65D-5M			
Герконовый	2-хпроводный	-				Разъём M8	30033202	HX-65D-QD8			
						Разъём M12	30033203	HX-65D-QD12			
Герконовый	2-хпроводный	-			Кабель 2м	30002066	HX-65R-2M				
					Кабель 5м	30028529	HX-65R-5M				
Герконовый	2-хпроводный	-	Разъём M8	30014133	HX-65R-QD8						
			Разъём M12	30014132	HX-65R-QD12						

Данные для заказа – Дроссели с обратным клапаном

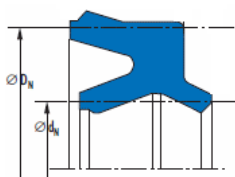
	Материал корпуса	Пневматическое присоединение 1	Пневматическое присоединение 2	Номер для заказа	Код заказа	
	Технополимер	G1/8	4	30011617	ZSC04-01G	
			6	30011584	ZSC06-01G	
			8	30011594	ZSC08-01G	
			10	30011602	ZSC10-01G	
		G1/4	6	30011586	ZSC06-02G	
			8	30011596	ZSC08-02G	
			10	30011604	ZSC10-02G	
			12	30011610	ZSC12-02G	
		G3/8	8	30011598	ZSC08-03G	
			10	30011606	ZSC10-03G	
			12	30011612	ZSC12-03G	
			8	30011600	ZSC08-04G	
		G1/2	10	30011608	ZSC10-04G	
			12	30011614	ZSC12-04G	
			G1/8	4	30006862	EMSC04-01G-A
				6	30006864	EMSC06-01G-A
8	30006868	EMSC08-01G-A				
G1/4	6	30006865		EMSC06-02G-A		
	8	30006869	EMSC08-02G-A			
	10	30006872	EMSC10-02G-A			
	12	30006870	EMSC12-02G-A			
G3/8	8	30006877	EMSC08-03G-A			
	10	30006873	EMSC10-03G-A			
	12	30023858	EMSC12-03G-A			
	G1/2	10	30006874	EMSC10-04G-A		
12		30024167	EMSC12-04G-A			
16		30031131	EMSC16-04G-A			

Запасные части – Закладные элементы для крепления распределителя

Монтаж	Для распределителей	Номер для заказа	Код заказа
Сверху / сбоку	RV...2...	30055626	FJ-RV2
	RV...3...	30055627	FJ-RV3
	RV...4...	30055628	FJ-RV4

Запасные части – Уплотнение штока

Диаметр поршня, мм	32	40	50	63	80	100
Модель уплотнения	GREU12...	GREU16...	GREU20...		GREU25...	
Материалы	Полиуретан					
Рабочее давление, бар	0...10					
Окружающая температура, °C	-20...+80					
Вес, не более, г	5		6		8	



Номер для заказа	Код заказа	d _n	D _n
30021661	GREU12X19PWW	12	19
30021662	GREU16X26PWW	16	26
30021663	GREU20X30PWW	20	30
30021664	GREU25X35PWW	25	35

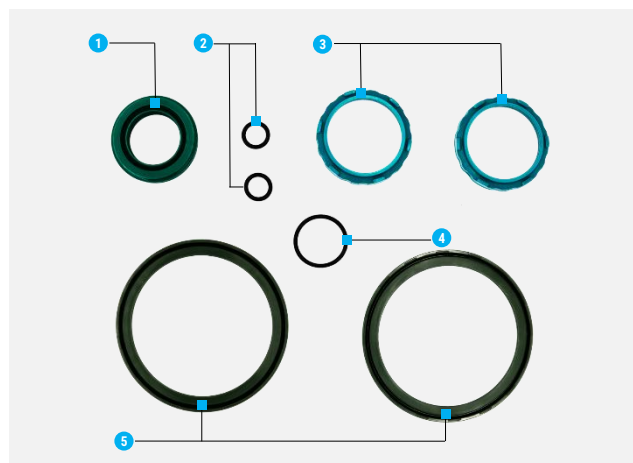
Запасные части – Ремкомплекты

Состав ремкомплекта:

1. Уплотнение штока
2. Уплотнение демпфирующего дросселя (2 шт.)
3. Уплотнение пневматического демпфирования (2 шт.)
4. Внутренне уплотнение поршня
5. Уплотнение поршня (2 шт.)

Примечание:

1. Смазка и клей для винтов в комплект поставки не входят.
2. Направляющая лента поршня в ремкомплект не входит и заказывается отдельно.



	Диаметр поршня	Номер для заказа	Код заказа
Ремкомплект	32	30015619	VBC32-XLB
	40	30015620	VBC40-XLB
	50	30015621	VBC50-XLB
	63	30015622	VBC63-XLB
	80	30015623	VBC80-XLB
	100	30015624	VBC100-XLB

	Диаметр поршня	Номер для заказа	Код заказа
Направляющая лента	32	30026795	GNM9x1,5x32F
	40	30030445	GNM9x1,5x40F
	50	30030446	GNM10x1,5x50F
	63	30030447	GNM10x1,5x63F
	80	30030448	GNM10x1,5x80F
	100	30030449	GNM10x1,5x100F